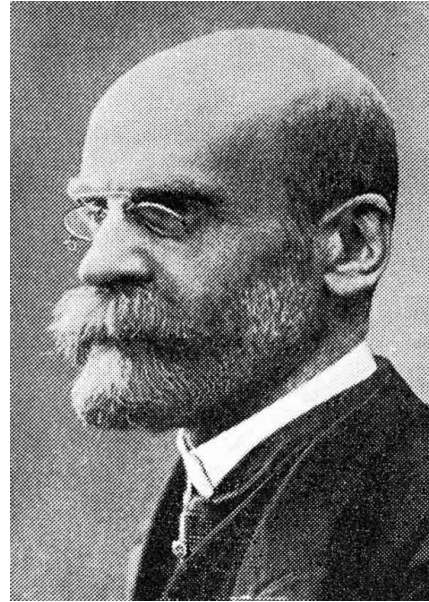


Comment les économistes, les sociologues et les politistes travaillent-ils et raisonnent-ils ?



John Maynard Keynes



Emile Durkheim

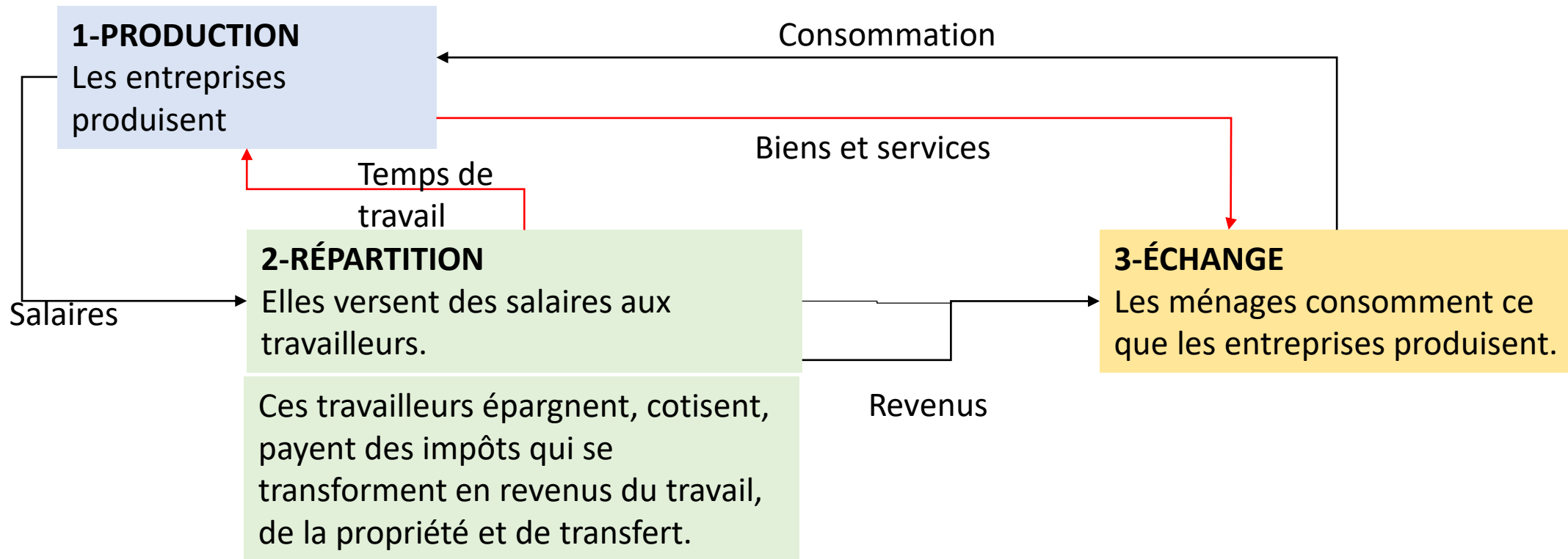


Hannah Arendt



Comment travaillent et raisonnent les économistes ?

Sciences économiques: étude de la **production**, de la **répartition** et de l'**échange** optimal des ressources rares.



Qu'est-ce que la rareté des économistes ?

La rareté au sens des économistes résulte d'une tension entre les besoins qui sont illimités (la demande) et les ressources qui sont limitées (l'offre).

Quand peut-on dire que l'eau est rare ?



Dans le désert il n'y a personne. Il n'y a pas de besoin ni de demande.

L'eau n'est pas rare.



Dans un pays tempéré et habité, il y a des besoins, donc une demande. Il faut satisfaire ces besoins en s'équipant de stations d'épuration, d'un réseau de distribution...

L'eau est rare.



Qu'est-ce que la rationalité économique ?

Le vendeur recherche le maximum de profit en tenant compte de ce que le consommateur est prêt à payer et des prix que les concurrents ont fixés.



L'acheteur recherche le maximum de satisfaction (ou d'utilité) en tenant compte des prix que les producteurs ont fixés et (en théorie) de ce que les autres consommateurs acceptent de payer.

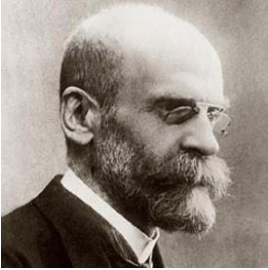
On suppose que les individus sont des ***homo economicus*** qui servent au mieux leurs intérêts.



Qu'est-ce que la sociologie ?

Une tradition holiste

Emile Durkheim
1858-1917



La sociologie étudie le fait social désignant « toute manière d'agir, de penser, de sentir, fixée ou non, susceptible d'exercer sur l'individu une contrainte extérieure ».



L'individu est un sujet qui obéit aux contraintes de son milieu social.



Le sociologue recherche ce qui le détermine.

Une tradition actionnaliste

Max Weber
1864-1920



La sociologie est l'étude compréhensive des relations, actions et représentations sociales par lesquelles se constituent les sociétés.



L'individu est un acteur qui agit et transforme son milieu social.

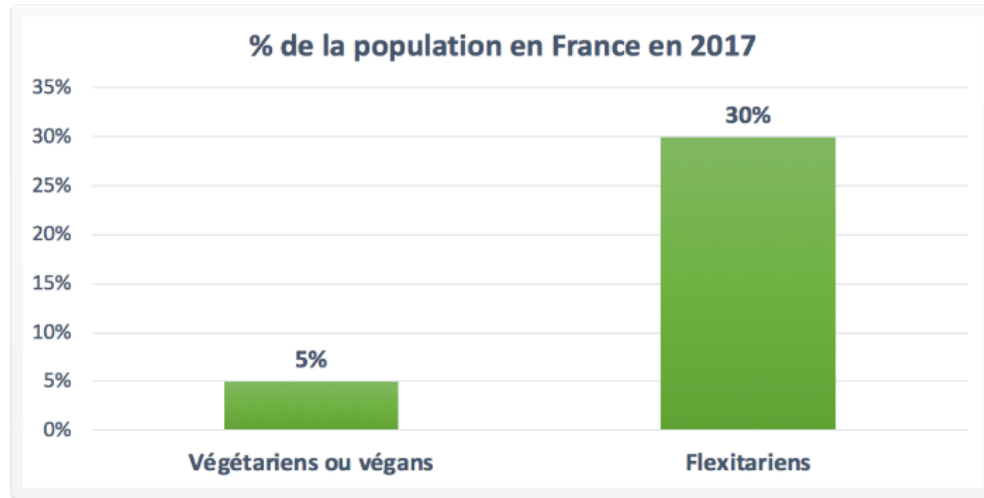


Le sociologue recherche ce qui le motive.



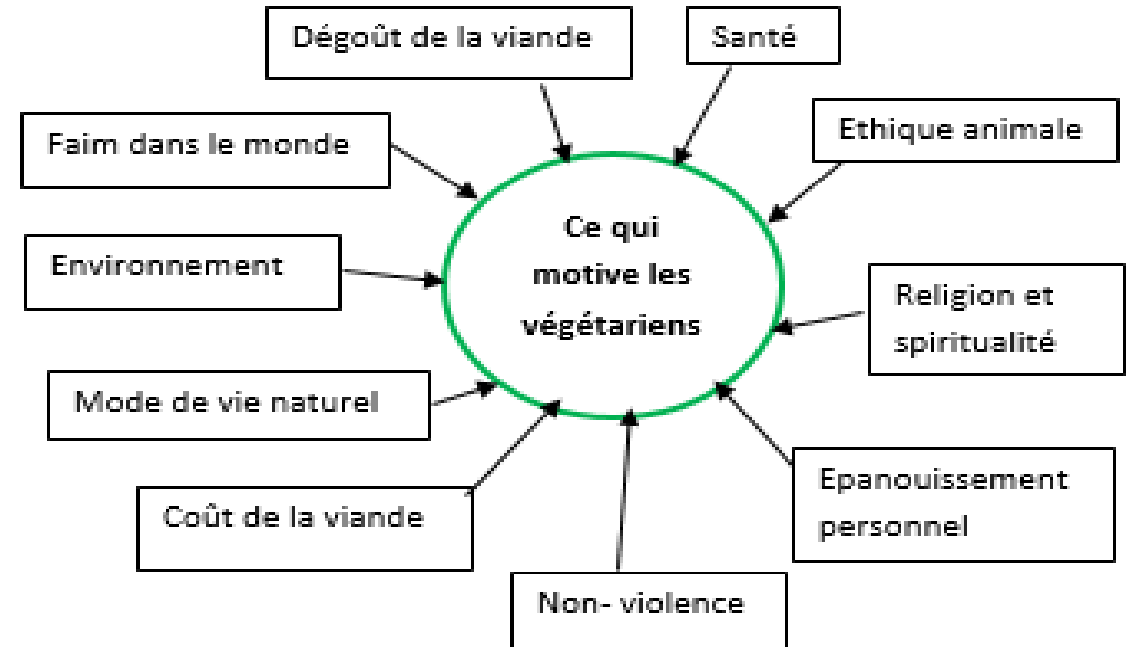
Exemple, le végétarisme :

Un fait social



5 % de la population est végétarienne ou végétarienne, 30 % modère sa consommation de viande.
Phénomène en augmentation, il est plus fréquent chez les femmes et les diplômés...

Une action sociale

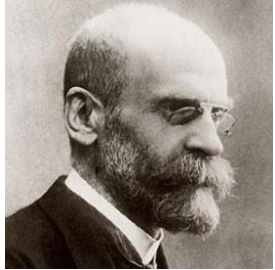


Obéit à des motifs religieux et spirituels, politiques, éthiques, gustatifs, environnementaux, ou de santé.



Comment s'y prend le sociologue ?

« Il faut traiter les faits sociaux comme des choses »



Un exemple de fait social : les crimes et les délits

Extrait du bilan « insécurité et délinquance » — Janvier 2018	Nombre de faits constatés cumul annuel		
	2017	2016	2015
Homicides (y compris coups et blessures volontaires suivis de mort)*	825	892	872
Coups et blessures volontaires (sur personnes de 15 ans ou plus)	222 900	214 800	212 700
Vols avec armes (armes à feu, armes blanches ou par destination)	8 500	8 800	10 000
Vols violents sans arme	86 800	91 200	95 000

1-Quelle est l'attitude spontanée d'un citoyen devant la criminalité ?

Une condamnation morale par ailleurs légitime.

2-Quelle attitude Durkheim recommande-t-il et pourquoi ?

Garder une certaine distance et une certaine froideur pour ne pas être gêné dans un travail scientifique qui vise la compréhension du phénomène.

3-Que nous apprend ce tableau sur l'évolution récente de la criminalité ?

Les homicides et les vols sont en baisse alors que les violences sur les personnes augmentent.

Qu'est-ce que la science politique ?

Étymologiquement, l'adjectif « politique » nomme ce qui a trait à la « cité ». La politique recouvre tout ce qui est lié au gouvernement d'une communauté ou d'un État : la manière de gouverner ; l'organisation des pouvoirs ; la conduite des affaires publiques.



Le **pouvoir** au centre de la politique : une interaction sociale par lequel A (individu ou groupe, administration, etc.) a la capacité d'obtenir de B (individu ou groupe) des actions ou des opinions que B n'aurait pas faites ou pensées de lui-même et qui sont conformes à la volonté de A.



Le pouvoir s'exerce de plusieurs manières...



L'influence



De Gaulle annonçant la saisine de l'article 16, en avril 1961
au moment du putsch des généraux d'Alger.

© SES 2de, Delagrave, 2019.



La contrainte



À quoi s'intéresse le politiste ?



les élections, les élus,
les partis, les modes
de scrutin...



les mouvements d'opinion,
la société civile,
les manifestations...



les institutions,
les constitutions, les
régimes politiques...



les conflits,
les relations internationales...

La science politique s'appuie sur la sociologie, la science économique, le droit, l'histoire, la philosophie, la géopolitique.



Quels outils pour la recherche ?

L'observation participante

Les témoins d'un événement racontent leur vie ou leur participation à l'évènement dans un livre.

Les sondages

L'Insee mène une enquête de recueil de données grandeur nature tous les 5 ans pour mesurer la population.

Les entretiens

L'Insee mène une enquête emploi à partir d'un échantillon de la population.

Les biographies

Un institut privé mesure les intentions de vote avant les élections à partir d'un échantillon de 900 personnes.

Les enquêtes statistiques

Un sociologue interroge une personne avec son dictaphone de manière non directive.

Les recensements

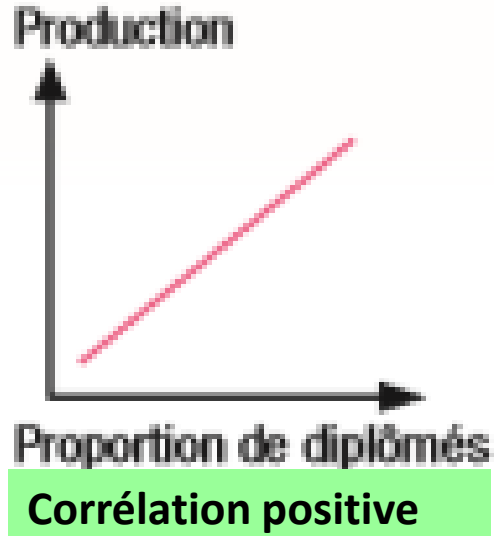
Un sociologue se fait passer pour un SDF afin de comprendre les conditions de vie de ces personnes de l'intérieur.



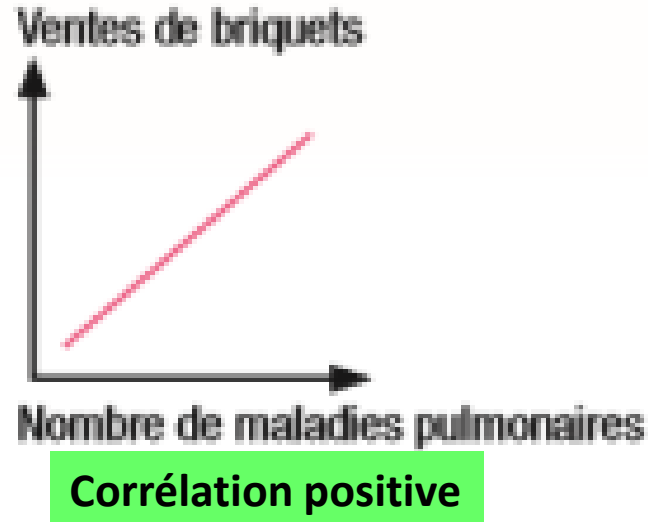
La corrélation et la causalité

Une corrélation signifie que deux variables statistiques varient simultanément.

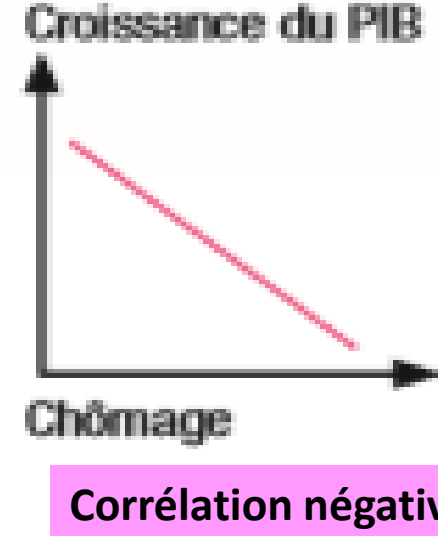
Une causalité est explicative. Elle suppose une théorie, ne serait-ce que pour interpréter le sens d'une corrélation.



Attention ! Est-ce la croissance qui permet de développer le système de formation ou est-ce le niveau de qualification plus élevé qui fait augmenter la production ?



Attention ! Ce ne sont pas les briquets qui font augmenter les maladies pulmonaires. Il existe une « variable cachée » (ici la consommation de cigarettes) .



Attention ! La croissance de la production fait augmenter la production mais il faut expliquer comment. Produire plus mobilise plus de travail ce qui doit faire baisser le chômage.



Qu'avez-vous retenu ?

La rareté et la pénurie sont des synonymes.

VRAI

FAUX

Les revenus viennent de la production.

VRAI

FAUX

Le marché des économistes est un lieu fictif où des offreurs rencontrent des demandeurs.

VRAI

FAUX

La sociologie s'appuie sur deux approches.

VRAI

FAUX

Le sociologue s'intéresse surtout aux individus.

VRAI

FAUX

Tous les pouvoirs sont politiques.

VRAI

FAUX

Politiste et politicien sont des métiers très proches.

VRAI

FAUX

Une corrélation est synonyme de causalité.

VRAI

FAUX